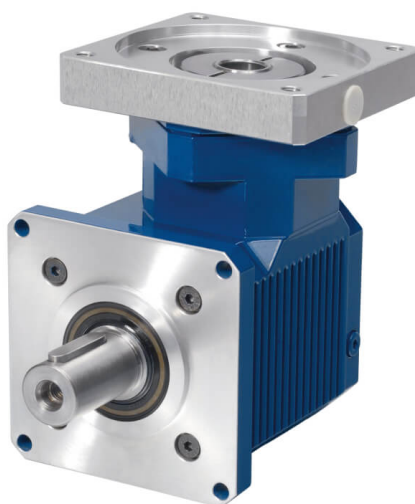


Servo-Kegelradgetriebe

VOGEL Servo-Kegelradgetriebe sind die Idealbesetzung für höchste Anforderungen in der Dynamik. Die robusten und langlebigen Kraftpakete sind flexibel im Einsatz und können dank eines flexiblen Schmierstoffsystems in beliebigen Lagen eingebaut werden. Wie alle VOGEL Kegelradgetriebe werden sie im modernen Produktionsverfahren der geschliffenen Kreisbogenverzahnung nach Klingelnberg gefertigt. Für die Kunden bedeutet das eine höhere Verzahnungsqualität und Genauigkeit sowie noch schnellere Lieferzeiten.



SK [N] / SK

Winkelgetriebe mit Vollwelle mit / ohne Passfeder

Übersetzungen:	i	[-]	3,0 - 10,0
Max. zulässiges Abtriebsmoment:	$T_{2\text{maxzul}}$	[Nm]	54 - 217
Nenn Drehmoment am Abtrieb:	$T_{2\text{Nzul}}$	[Nm]	40 - 150
Max. Verdrehspiel:	j	[arcmin]	2 - 5
Max. Antriebsdrehzahl:	$N_{1\text{maxzul}}$	[min ⁻¹]	6500 - 7500

Die Betriebsart ist S5. Bei anderen Betriebsarten bitten wir um Rücksprache.

[Kataloge und Wartungsanleitungen](#)

[2D und 3D Dateien](#)

[Anfrageformular](#)

Sie haben individuelle Anforderungen?

Wir haben die richtige kundenspezifische Lösung für Sie. Treten Sie mit uns in Kontakt.

[Kundenspezifische Lösung](#)



SKH

Winkelgetriebe mit Hohlwelle mit Schrumpfscheibe

Übersetzungen:	i	[-]	3,0 - 10,0
Max. zulässiges Abtriebsmoment:	$T_{2\text{maxzul}}$	[Nm]	54 - 217
Nennmoment am Abtrieb:	$T_{2\text{Nzul}}$	[Nm]	40 - 150
Max. Verdrehspiel:	j	[arcmin]	2 - 5
Max. Antriebsdrehzahl:	$N_{1\text{maxzul}}$	[min ⁻¹]	6500 - 7500

Die Betriebsart ist S5. Bei anderen Betriebsarten bitten wir um Rücksprache.

[Kataloge und Wartungsanleitungen](#)

[2D und 3D Dateien](#)

[Anfrageformular](#)

Sie haben individuelle Anforderungen?

Wir haben die richtige kundenspezifische Lösung für Sie. Treten Sie mit uns in Kontakt.

[Kundenspezifische Lösung](#)



SKPR

Winkelgetriebe mit Vollwelle ohne Passfeder

Übersetzungen:	i	[-]	12,0 - 100,0
Max. zulässiges Abtriebsmoment:	$T_{2\text{maxzul}}$	[Nm]	100 - 950
Nenndrehmoment am Abtrieb:	$T_{2\text{Nzul}}$	[Nm]	70 - 550
Max. Verdrehspiel:	j	[arcmin]	3 - 5
Max. Antriebsdrehzahl:	$N_{1\text{maxzul}}$	[min ⁻¹]	6500 - 7500

Die Betriebsart ist S5. Bei anderen Betriebsarten bitten wir um Rücksprache.

[Kataloge und Wartungsanleitungen](#)

[2D und 3D Dateien](#)

[Anfrageformular](#)

Sie haben individuelle Anforderungen?

Wir haben die richtige kundenspezifische Lösung für Sie. Treten Sie mit uns in Kontakt.

[Kundenspezifische Lösung](#)



SKPG

Winkelgetriebe mit Flanschswelle

Übersetzungen:	i	[-]	12,0 - 100,0
Max. zulässiges Abtriebsmoment:	$T_{2\text{maxzul}}$	[Nm]	100 - 950
Nenn Drehmoment am Abtrieb:	$T_{2\text{Nzul}}$	[Nm]	70 - 550
Max. Verdrehspiel:	j	[arcmin]	3 - 5
Max. Antriebsdrehzahl:	$N_{1\text{maxzul}}$	[min ⁻¹]	6500 - 7500

Die Betriebsart ist S5. Bei anderen Betriebsarten bitten wir um Rücksprache.

[Kataloge und Wartungsanleitungen](#)

[2D und 3D Dateien](#)

[Anfrageformular](#)

Sie haben individuelle Anforderungen?

Wir haben die richtige kundenspezifische Lösung für Sie. Treten Sie mit uns in Kontakt.

[Kundenspezifische Lösung](#)

Entdecken Sie unsere drei Produktparten

Mit der Unterteilung unseres Getriebeprogramms in drei Produktparten schaffen wir mehr Transparenz und vereinfachen für Sie die Auswahl. Erleben Sie unsere Kompetenz³, die mit innovativer und zuverlässiger Technologie jeden Tag Maßstäbe setzt.

[SERVO Getriebe](#)

[MECHANICAL Getriebe](#)

Wir freuen uns auf den Kontakt mit Ihnen.

Sie haben Fragen zu unseren Produkten oder wünschen eine persönliche Beratung? Hier finden Sie Ihren richtigen Ansprechpartner.

[Zu den Ansprechpartnern](#)