

Diese Website verwendet Cookies. Die Einstellungen dazu können Sie in Ihrem Browser anpassen. Wenn Sie diese Website nutzen und weiter navigieren, gehen wir davon aus, dass Sie mit der Verwendung von Cookies einverstanden sind. Weitere Informationen finden Sie [hier](#).



[Home](#) / [Getriebearten](#) / Spielarme Planetengetriebe

Spielarme Planetengetriebe

Die spielarmen Planetengetriebe für hohe Beschleunigungsmomente. Die Koaxialgetriebe sind durch ihre besonders kompakte Bauweise, symmetrische Konstruktion und einen anpassungsfähigen Motoranschluss universell einsetzbar.



MPR

Koaxialgetriebe mit Vollwelle ohne Passfeder

Übersetzungen:	i	[-]	3,0 - 100,0
Max. zulässiges Abtriebsmoment:	$T_{2\text{maxzul}}$	[Nm]	44 - 1900
Nenn Drehmoment am Abtrieb:	$T_{2N\text{zul}}$	[Nm]	29 - 1000
Max. Verdrehspiel:	j	[arcmin]	1 - 8
Max. Antriebsdrehzahl:	$N_{1\text{maxzul}}$	[min ⁻¹]	3500 - 6000

Die Betriebsart ist S5. Bei anderen Betriebsarten bitten wir um Rücksprache.

[Kataloge und Wartungsanleitungen](#)

[2D und 3D Dateien](#)

[Anfrageformular](#)

Sie haben individuelle Anforderungen?

Wir haben die richtige kundenspezifische Lösung für Sie. Treten Sie mit uns in Kontakt.

[Kundenspezifische Lösung](#)



MPG

Koaxialgetriebe mit Flanschswelle

Übersetzungen:	i	[-]	4,0 - 100,0
Max. zulässiges Abtriebsmoment:	$T_{2\text{maxzul}}$	[Nm]	44 - 1900
Nenn Drehmoment am Abtrieb:	$T_{2\text{Nzul}}$	[Nm]	29 - 1000
Max. Verdrehspiel:	j	[arcmin]	1 - 8
Max. Antriebsdrehzahl:	$N_{1\text{maxzul}}$	[min ⁻¹]	3500 - 6000

Die Betriebsart ist S5. Bei anderen Betriebsarten bitten wir um Rücksprache.

[Kataloge und Wartungsanleitungen](#)

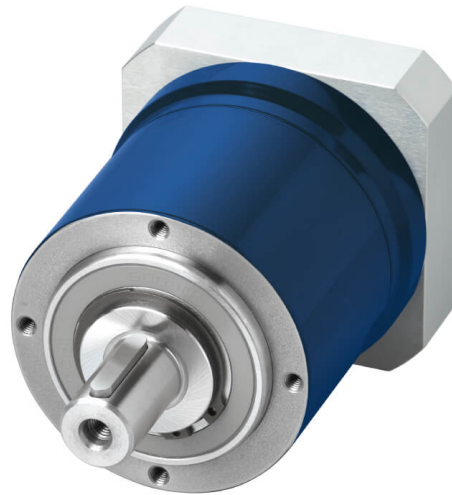
[2D und 3D Dateien](#)

[Anfrageformular](#)

Sie haben individuelle Anforderungen?

Wir haben die richtige kundenspezifische Lösung für Sie. Treten Sie mit uns in Kontakt.

Kundenspezifische Lösung



MPL

Koaxialgetriebe mit Vollwelle mit Passfeder

Übersetzungen:	i	[-]	3,0 - 100,0
Max. zulässiges Abtriebsmoment:	$T_{2\text{maxzul}}$	[Nm]	40 - 500
Nenn Drehmoment am Abtrieb:	$T_{2\text{Nzul}}$	[Nm]	25 - 360
Max. Verdrehspiel:	j	[arcmin]	8 - 10
Max. Antriebsdrehzahl:	$N_{1\text{maxzul}}$	[min ⁻¹]	4500 - 8000

Die Betriebsart ist S5. Bei anderen Betriebsarten bitten wir um Rücksprache.

Kataloge und Wartungsanleitungen

[2D und 3D Dateien](#)

[Anfrageformular](#)

Sie haben individuelle Anforderungen?

Wir haben die richtige kundenspezifische Lösung für Sie. Treten Sie mit uns in Kontakt.

Kundenspezifische Lösung

Entdecken Sie unsere drei Produktparten

Mit der Unterteilung unseres Getriebeprogramms in drei Produktparten schaffen wir mehr Transparenz und vereinfachen für Sie die Auswahl. Erleben Sie unsere Kompetenz³, die mit innovativer und zuverlässiger Technologie jeden Tag Maßstäbe setzt.

[SERVO Getriebe](#)

[MECHANICAL Getriebe](#)

[INDUSTRIAL Getriebe](#)

Wir freuen uns auf den Kontakt mit Ihnen.

Sie haben Fragen zu unseren Produkten oder wünschen eine persönliche Beratung? Hier finden Sie Ihren richtigen Ansprechpartner.

[Zu den Ansprechpartnern](#)