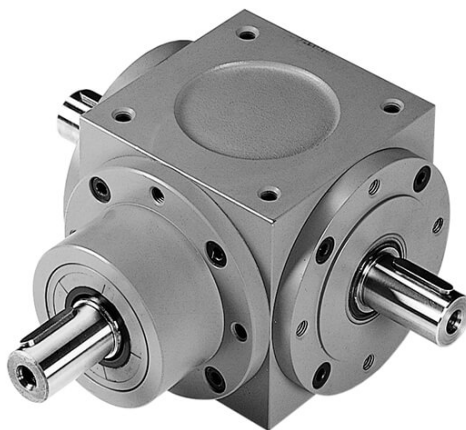


Informationen zu abgekündigten Produktreihen

[Produktabkündigungen November
2012](#)

[Produktabkündigungen Februar
2006](#)



Kegelradgetriebe - Alte Version

Technische Daten

Typ:	K, L, H, LS, LV, MK, ML, MH, UL
Größe:	0, 1, 2, 23, 25, 30, 37, 4, 5, 6
Übersetzung:	i [-] 0, 5 - 6
Schmierung:	Fett- oder Ölschmierung

Die Betriebsart ist S5. Bei anderen Betriebsarten bitten wir um Rücksprache.

[Anfrageformular](#)

Sie haben individuelle Anforderungen?

Wir haben die richtige kundenspezifische Lösung für Sie. Treten Sie mit uns in Kontakt.



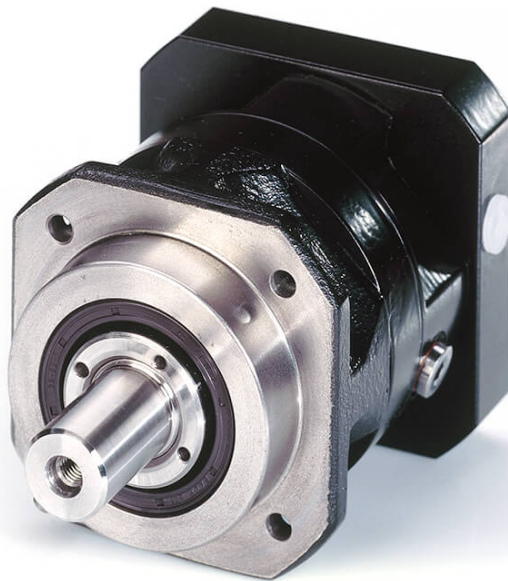
Spielarme Planetengetriebe - Alte Version

Planetengetriebe

Typ:	PS, MPS, MPSH
Größe:	0, 1, 2, 3
Übersetzung:	4 - 143
Max. zulässiges Abtriebsmoment:	$T_{2maxzul}$ [Nm] 50 - 500 Nm
Schmierung:	Ölschmierung

Die Betriebsart ist S5. Bei anderen Betriebsarten bitten wir um Rücksprache.

[Anfrageformular](#)



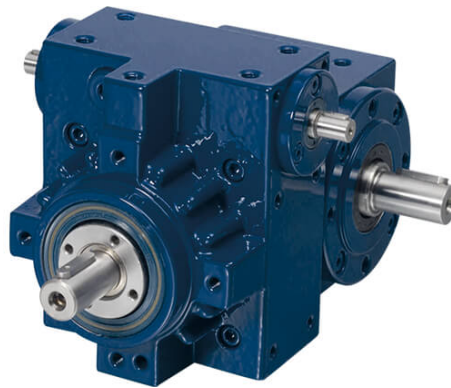
Spielarme Planetengetriebe - Alte Version

Planetengetriebe

Typ:	MPR, MPRN
Größe:	00, 01, 02, 03
Übersetzung:	i [-] 3 - 100
Abtriebsdrehmoment:	- 1000 Nm
Schmierung:	Ölschmierung

Die Betriebsart ist S5. Bei anderen Betriebsarten bitten wir um Rücksprache.

[Anfrageformular](#)



Drehzahlüberlagerungsgetriebe - Alte Version

Drehzahlüberlagerungsgetriebe

Typ:	UE, UEF, LUE, LUEF
Größe:	1, 2, 23, 25, 30, 4, 5
Übersetzung:	1 - 3
Max. zulässiges Abtriebsmoment:	$T_{2maxzul}$ [Nm] 50 - 2500 Nm
Schmierung:	Ölschmierung

Die Betriebsart ist S5. Bei anderen Betriebsarten bitten wir um Rücksprache.

[Anfrageformular](#)

Sie haben individuelle Anforderungen?

Wir haben die richtige [kundenspezifische Lösung](#) für Sie. Treten Sie mit uns in Kontakt.

[Kataloge und Wartungsanleitungen](#)

