

MECHANICAL Kegelradgetriebe

VOGEL Kegelradgetriebe sind durch ihre maschinenfreundliche Konstruktion und Anpassungsfähigkeit universell einsetzbar. Die effizienten und zuverlässigen Leistungsträger gibt es in unterschiedlichen Bauarten. Wie alle VOGEL Kegelradgetriebe werden sie im modernen Produktionsverfahren der geschliffenen Kreisbogenverzahnung nach Klingelnberg gefertigt. Für die Kunden bedeutet das eine höhere Verzahnungsqualität und Genauigkeit sowie noch schnellere Lieferzeiten.



L

Winkelgetriebe mit Vollwelle mit Passfeder

Übersetzungen:	i	[-]	1,0 - 6,0
Max. zulässiges Abtriebsmoment:	$T_{2maxzul}$	[Nm]	27 - 3240
Nenn Drehmoment am Abtrieb:	T_{2Nzul}	[Nm]	10 - 1100
Max. Verdrehspiel:	j	[arcmin]	10, 7, [4]
Max. Antriebsdrehzahl:	$N_{1maxzul}$	[min ⁻¹]	3500 - 6000

Die Betriebsart ist S5. Bei anderen Betriebsarten bitten wir um Rücksprache.

[Kataloge und Wartungsanleitungen](#)

[2D und 3D Dateien](#)

[Anfrageformular](#)

Sie haben individuelle Anforderungen?

Wir haben die richtige kundenspezifische Lösung für Sie. [Treten Sie mit uns in Kontakt.](#)

[Kundenspezifische Lösung](#)



ML

Winkelgetriebe mit Vollwelle mit Passfeder

Übersetzungen:	i	[-]	1,0 - 6,0
Max. zulässiges Abtriebsmoment:	$T_{2\maxzul}$	[Nm]	27 - 3240
Nennmoment am Abtrieb:	T_{2Nzul}	[Nm]	10 - 1100
Max. Verdrehspiel:	j	[arcmin]	10, 7, [4]
Max. Antriebsdrehzahl:	$N_{1\maxzul}$	[min ⁻¹]	3000 - 4500

Die Betriebsart ist S5. Bei anderen Betriebsarten bitten wir um Rücksprache.

[Kataloge und Wartungsanleitungen](#)

[2D und 3D Dateien](#)

[Anfrageformular](#)

Sie haben individuelle Anforderungen?

Wir haben die richtige kundenspezifische Lösung für Sie. Treten Sie mit uns in Kontakt.

[Kundenspezifische Lösung](#)



H

Winkelgetriebe mit Hohlwelle mit Passfedernut

Übersetzungen:	i	[-]	1,0 - 6,0
Max. zulässiges Abtriebsmoment:	$T_{2\text{maxzul}}$	[Nm]	27 - 3240
Nenn Drehmoment am Abtrieb:	$T_{2\text{Nzul}}$	[Nm]	10 - 1100
Max. Verdrehspiel:	j	[arcmin]	10, 7, [4]
Max. Antriebsdrehzahl:	$N_{1\text{maxzul}}$	[min ⁻¹]	3000 - 4500

Die Betriebsart ist S5. Bei anderen Betriebsarten bitten wir um Rücksprache.

[Kataloge und Wartungsanleitungen](#)

[2D und 3D Dateien](#)

[Anfrageformular](#)

Sie haben individuelle Anforderungen?

Wir haben die richtige kundenspezifische Lösung für Sie. Treten Sie mit uns in Kontakt.

[Kundenspezifische Lösung](#)



MH

Winkelgetriebe mit Hohlwelle mit Passfedernut

Übersetzungen:	i	[-]	1,0 - 6,0
Max. zulässiges Abtriebsmoment:	$T_{2\text{maxzul}}$	[Nm]	27 - 3240
Nenn Drehmoment am Abtrieb:	$T_{2\text{Nzul}}$	[Nm]	10 - 1100
Max. Verdrehspiel:	j	[arcmin]	10, 7, [4]
Max. Antriebsdrehzahl:	$N_{1\text{maxzul}}$	[min ⁻¹]	3000 - 4500

Die Betriebsart ist S5. Bei anderen Betriebsarten bitten wir um Rücksprache.

[Kataloge und Wartungsanleitungen](#)

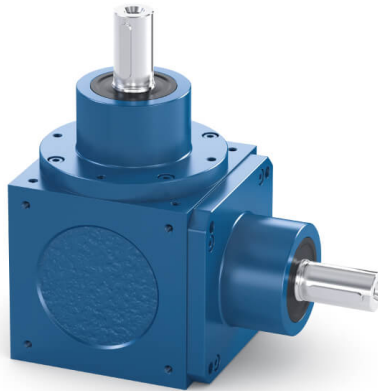
[2D und 3D Dateien](#)

[Anfrageformular](#)

Sie haben individuelle Anforderungen?

Wir haben die richtige kundenspezifische Lösung für Sie. Treten Sie mit uns in Kontakt.

[Kundenspezifische Lösung](#)



K

Winkelgetriebe mit Vollwelle mit Passfeder

Übersetzungen:	i	[-]	1,0 - 6,0
Max. zulässiges Abtriebsmoment:	$T_{2\text{maxzul}}$	[Nm]	27 - 3240
Nenn Drehmoment am Abtrieb:	$T_{2\text{Nzul}}$	[Nm]	10 - 1100
Max. Verdrehspiel:	j	[arcmin]	10, 7, [4]
Max. Antriebsdrehzahl:	$N_{1\text{maxzul}}$	[min ⁻¹]	3000 - 4500

Die Betriebsart ist S5. Bei anderen Betriebsarten bitten wir um Rücksprache.

[Kataloge und Wartungsanleitungen](#)

[2D und 3D Dateien](#)

[Anfrageformular](#)

Sie haben individuelle Anforderungen?

Wir haben die richtige kundenspezifische Lösung für Sie. Treten Sie mit uns in Kontakt.

[Kundenspezifische Lösung](#)



MK

Winkelgetriebe mit Vollwelle mit Passfeder

Übersetzungen:	i	[-]	1,0 - 6,0
Max. zulässiges Abtriebsmoment:	$T_{2\text{maxzul}}$	[Nm]	27 - 3240
Nenn Drehmoment am Abtrieb:	$T_{2\text{Nzul}}$	[Nm]	10 - 1100
Max. Verdrehspiel:	j	[arcmin]	10, 7, [4]
Max. Antriebsdrehzahl:	$N_{1\text{maxzul}}$	[min ⁻¹]	3000 - 4500

Die Betriebsart ist S5. Bei anderen Betriebsarten bitten wir um Rücksprache.

[Kataloge und Wartungsanleitungen](#)

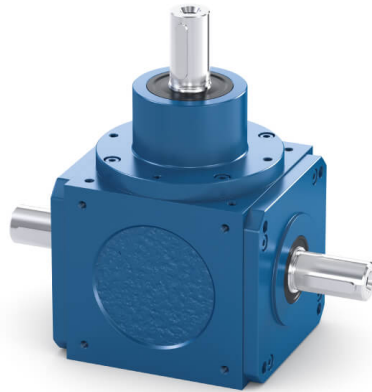
[2D und 3D Dateien](#)

[Anfrageformular](#)

Sie haben individuelle Anforderungen?

Wir haben die richtige kundenspezifische Lösung für Sie. Treten Sie mit uns in Kontakt.

[Kundenspezifische Lösung](#)



LV

Winkelgetriebe mit Vollwelle mit Passfeder

Übersetzungen:	i	[-]	1,0 - 6,0
Max. zulässiges Abtriebsmoment:	$T_{2\text{maxzul}}$	[Nm]	27 - 3240
Nenn Drehmoment am Abtrieb:	$T_{2\text{Nzul}}$	[Nm]	10 - 1100
Max. Verdrehspiel:	j	[arcmin]	10, 7, [4]
Max. Antriebsdrehzahl:	$N_{1\text{maxzul}}$	[min ⁻¹]	3000 - 4500

Die Betriebsart ist S5. Bei anderen Betriebsarten bitten wir um Rücksprache.

[Kataloge und Wartungsanleitungen](#)

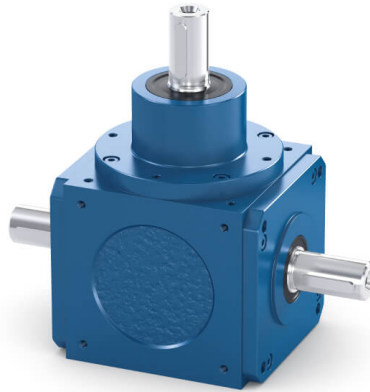
[2D und 3D Dateien](#)

[Anfrageformular](#)

Sie haben individuelle Anforderungen?

Wir haben die richtige kundenspezifische Lösung für Sie. Treten Sie mit uns in Kontakt.

[Kundenspezifische Lösung](#)



LS

Winkelgetriebe mit Vollwelle mit Passfeder

Übersetzungen:	i	[-]	1/1,5 - 1/2,0
Max. zulässiges Abtriebsmoment:	$T_{2\text{maxzul}}$	[Nm]	45 - 2160
Nenn Drehmoment am Abtrieb:	$T_{2\text{Nzul}}$	[Nm]	23 - 720
Max. Verdrehspiel:	j	[arcmin]	10, 7, [4]
Max. Antriebsdrehzahl:	$N_{1\text{maxzul}}$	[min ⁻¹]	3000 - 4500

Die Betriebsart ist S5. Bei anderen Betriebsarten bitten wir um Rücksprache.

[Kataloge und Wartungsanleitungen](#)

[2D und 3D Dateien](#)

[Anfrageformular](#)

Sie haben individuelle Anforderungen?

Wir haben die richtige kundenspezifische Lösung für Sie. Treten Sie mit uns in Kontakt.

[Kundenspezifische Lösung](#)

Sie suchen weitere Kegelaradgetriebe?

[Gesamtübersicht Kegelaradgetriebe](#)