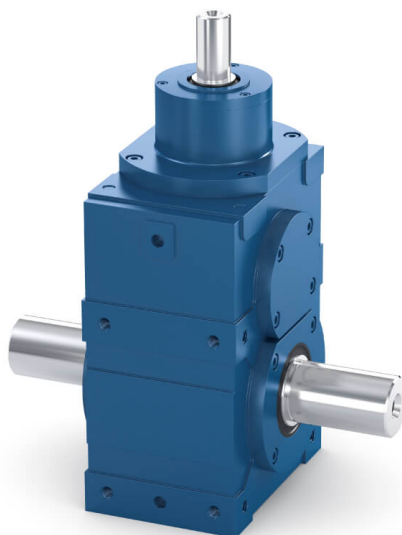


MECHANICAL Kegelstirnradgetriebe

VOGEL Kegelstirnradgetriebe vereinen hohe Leistungsdichte mit hoher Laufruhe. Durch unterschiedliche Bauarten in acht Baugrößen sind sie universell verwendbar. Wie alle VOGEL Kegelradgetriebe werden sie im modernen Produktionsverfahren der geschliffenen Kreisbogenverzahnung nach Klingenberg gefertigt. Für die Kunden bedeutet das eine höhere Verzahnungsqualität und Genauigkeit sowie noch schnellere Lieferzeiten.



KS

Winkelgetriebe mit Vollwelle mit Passfeder

Übersetzungen:	i	[-]	6,0 - 48,0
Max. zulässiges Abtriebsmoment:	$T_{2\text{maxzul}}$	[Nm]	176 - 5760
Nenn Drehmoment am Abtrieb:	$T_{2\text{Nzul}}$	[Nm]	90 - 2760
Max. Verdrehspiel:	j	[arcmin]	10, 4
Max. Antriebsdrehzahl:	$N_{1\text{maxzul}}$	[min ⁻¹]	3000 - 4500

Die Betriebsart ist S5. Bei anderen Betriebsarten bitten wir um Rücksprache.

[Kataloge und Wartungsanleitungen](#)

[2D und 3D Dateien](#)

[Anfrageformular](#)

Sie haben individuelle Anforderungen?

Wir haben die richtige kundenspezifische Lösung für Sie. [Treten Sie mit uns in Kontakt.](#)

[Kundenspezifische Lösung](#)



MKS

Winkelgetriebe mit Vollwelle mit Passfeder

Übersetzungen:	i	[-]	6,0 - 48,0
Max. zulässiges Abtriebsmoment:	$T_{2\text{maxzul}}$	[Nm]	176 - 5760
Nennmoment am Abtrieb:	$T_{2\text{Nzul}}$	[Nm]	90 - 2760
Max. Verdrehspiel:	j	[arcmin]	10, 4
Max. Antriebsdrehzahl:	$N_{1\text{maxzul}}$	[min ⁻¹]	3000 - 4500

Die Betriebsart ist S5. Bei anderen Betriebsarten bitten wir um Rücksprache.

[Kataloge und Wartungsanleitungen](#)

[2D und 3D Dateien](#)

[Anfrageformular](#)

Sie haben individuelle Anforderungen?

Wir haben die richtige kundenspezifische Lösung für Sie. [Treten Sie mit uns in Kontakt.](#)

[Kundenspezifische Lösung](#)



KSH

Winkelgetriebe mit Hohlwelle mit Passfedernut

Übersetzungen:	i	[-]	1,0 - 6,0
Max. zulässiges Abtriebsmoment:	$T_{2\text{maxzul}}$	[Nm]	27 - 3240
Nenn Drehmoment am Abtrieb:	$T_{2\text{Nzul}}$	[Nm]	10 - 1100
Max. Verdrehspiel:	j	[arcmin]	10, 7, [4]
Max. Antriebsdrehzahl:	$N_{1\text{maxzul}}$	[min ⁻¹]	3000 - 4500

Die Betriebsart ist S5. Bei anderen Betriebsarten bitten wir um Rücksprache.

[Kataloge und Wartungsanleitungen](#)

[2D und 3D Dateien](#)

[Anfrageformular](#)

Sie haben individuelle Anforderungen?

Wir haben die richtige kundenspezifische Lösung für Sie. [Treten Sie mit uns in Kontakt.](#)

[Kundenspezifische Lösung](#)



MKSH

Winkelgetriebe mit Hohlwelle mit Passfedernut

Übersetzungen:	i	[-]	1,0 - 6,0
Max. zulässiges Abtriebsmoment:	$T_{2\text{maxzul}}$	[Nm]	27 - 3240
Nenn Drehmoment am Abtrieb:	$T_{2\text{Nzul}}$	[Nm]	10 - 1100
Max. Verdrehspiel:	j	[arcmin]	10, 7, [4]
Max. Antriebsdrehzahl:	$N_{1\text{maxzul}}$	[min ⁻¹]	3000 - 4500

Die Betriebsart ist S5. Bei anderen Betriebsarten bitten wir um Rücksprache.

[Kataloge und Wartungsanleitungen](#)

[2D und 3D Dateien](#)

[Anfrageformular](#)

Sie haben individuelle Anforderungen?

Wir haben die richtige kundenspezifische Lösung für Sie. [Treten Sie mit uns in Kontakt.](#)

[Kundenspezifische Lösung](#)

Sie suchen weitere Kegelstirnradgetriebe?

[Gesamtübersicht Kegelstirnradgetriebe](#)